

La gestion des données d'un projet de recherche à la croisée de diverses injonctions : accompagnement par les ateliers de la donnée

Alexis ARNAUD
(GRICAD, UGA)

2024-12-03

Table ronde - Open Science Days@UGA



Plan

1 La Cellule Data Grenoble Alpes

2 Ressources et crédits

Cellule Data Grenoble Alpes

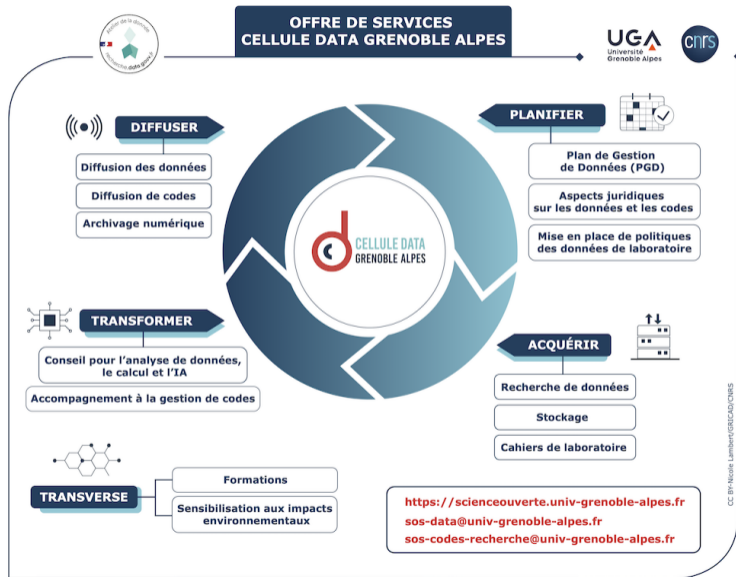
Mission et composition

Pilotée par GRICAD et la BAPSO, la Cellule Data Grenoble Alpes est une **structure opérationnelle d'accompagnement** des communautés scientifiques du site grenoblois sur toutes les problématiques liées **aux données et aux codes de la recherche**.

- 29 membres (7.5 ETP) issus de :
 - ▶ GRICAD, Bibliothèque - Appui à la Science Ouverte (BAPSO)
 - ▶ Laboratoires, INRIA, CEA Grenoble, MSH Alpes
- Avec des **compétences complémentaires** :
 - ▶ informatiques, documentation, juridiques, impact environnemental, science ouverte et scientifiques.
- Et s'appuyant sur un **réseau de référentes et référents données** dans les laboratoires.

Cellule Data Grenoble Alpes

Offre de service



- **Accompagnement personnalisé des équipes de recherche :**
 - ▶ Explication et relecture de plans de gestion des données.
 - ▶ Diffusion des données et curation des métadonnées.
 - ▶ Gestion des données à caractère personnel.
- Accompagnement de 1^o niveau avec une aide pour préparer un accompagnement plus spécialisé.
- Rôle d'aiguillage vers les différents services locaux ou nationaux pour répondre aux questions des équipes de recherche.
- Recherche de différentes thématiques nécessitant une vigilance accrue.

- **Formations et séminaires :**
 - ▶ Formation doctorale sur la gestion des données, la diffusion des données, la gestion des données à caractère personnel, la gestion des codes, la recherche reproductible
 - ▶ Formation doctorale dans le cadre de projets.
 - ▶ Séminaire de sensibilisation ou de présentation de différents aspects de la science ouverte.

- Rôle de sensibilisation et de formation.
- Présentation des services locaux ou nationaux pouvant être sollicités.
- Co-construction des interventions en lien avec les services concernés.

- **Actions locales et nationales :**

- ▶ Participation à des groupes de travail nationaux (en particulier au sein du réseau des ateliers de la donnée).
- ▶ Développement des services de la Cellule Data Grenoble Alpes.

- Rôle de lien pour faire remonter des besoins locaux au niveau national, ainsi que pour partager en local les recommandations nationales.
- Participation au cadrage national des pratiques d'accompagnement et de recherche en lien avec la science ouverte.

Le réseau des référentes et référents données

Un lien précieux avec les laboratoires

- **Relais dans les laboratoires au sein des équipes de recherche** : proximité indispensable !
- **Échanges et partage d'informations** entre les membres : dans les deux sens.
- **Identification et remontée des besoins du terrain.**
- Animation de la liste de discussion pour les référents données.
- Suggestion et organisation de formation (pour les référents, mais aussi continue, doctorale, vers les directeurs de thèse), de séminaires.
- En fonction des situations : implication ponctuelle dans les processus de modération (données et codes), d'accompagnement PGD.

Exemple d'accompagnement

Thèse en dialectologie

- **Financement** : européen
- **Objectif** :
 - ▶ étude de la compétence linguistique pour un dialecte associé à une zone géographique restreinte
 - ▶ conservation d'un dialecte en cours de disparition (notion d'archivage)
- **Collecte de données** :
 - ▶ enregistrement audio et vidéo de mots du dialecte étudié
- **Critères de sélections et d'analyse** :
 - ▶ lieux de vie
 - ▶ tranches d'âge
 - ▶ sexe
 - ▶ niveau d'études
 - ▶ profession

Exemple d'accompagnement

Recommandations

- **Collecte :**
 - ▶ vigilance sur le contenu des accords de consentement
- **Stockage et sécurité :**
 - ▶ chiffrement des appareils nomades
 - ▶ point de vigilance par rapport aux appareils personnels
 - ▶ utilisation de clouds institutionnels uniquement
- **Diffusion des données :**
 - ▶ utilisation d'un entrepôt de données souverain ou de confiance (ex. Recherche Data Gouv, Nakala)
- **Archivage :**
 - ▶ utilisation des services de l'IR* Huma-Num (en lien avec le CINES)

La Cellule Data Grenoble Alpes

En bref

- Accompagnement individualisé et sensibilisation des équipes de recherche sur la gestion des données et des codes.
- Actions autour de la science ouverte en collaboration avec les services de l'établissement.
- Inscription dans un écosystème national et international.

Plan

1 La Cellule Data Grenoble Alpes

2 Ressources et crédits

Accompagnement à la science ouverte à l'UGA

- Site science ouverte de l'UGA :
 - ▶ <https://scienceouverte.univ-grenoble-alpes.fr/>
 - ▶ <https://scienceouverte.univ-grenoble-alpes.fr/codes-et-logiciels/referencement-diffusion-archivage/>
- Adresses de contact :
 - ▶ publications : hal.support@univ-grenoble-alpes.fr et sos-publications@univ-grenoble-alpes.fr
 - ▶ données de la recherche : sos-data@univ-grenoble-alpes.fr
 - ▶ codes de la recherche : sos-codes-recherche@univ-grenoble-alpes.fr