



Open Science Days@UGA

Données de la recherche

Partager pour réutiliser - un défi pour la recherche

3-5 décembre 2024, Grenoble, France



F A I R



Science ouverte
Université Grenoble Alpes

THOMAS LEBARBÉ
UMR Litt&Arts 5316 – UGA
C.M. Plateformes Numériques RnMSH

Quelle Validité Scientifique de l'Apport Citoyen ?



L'apport citoyen

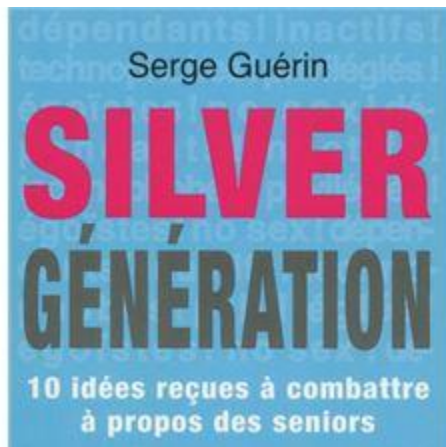
Citoyen ou participant ?

Est-ce un acte de citoyenneté que de contribuer à la recherche ?

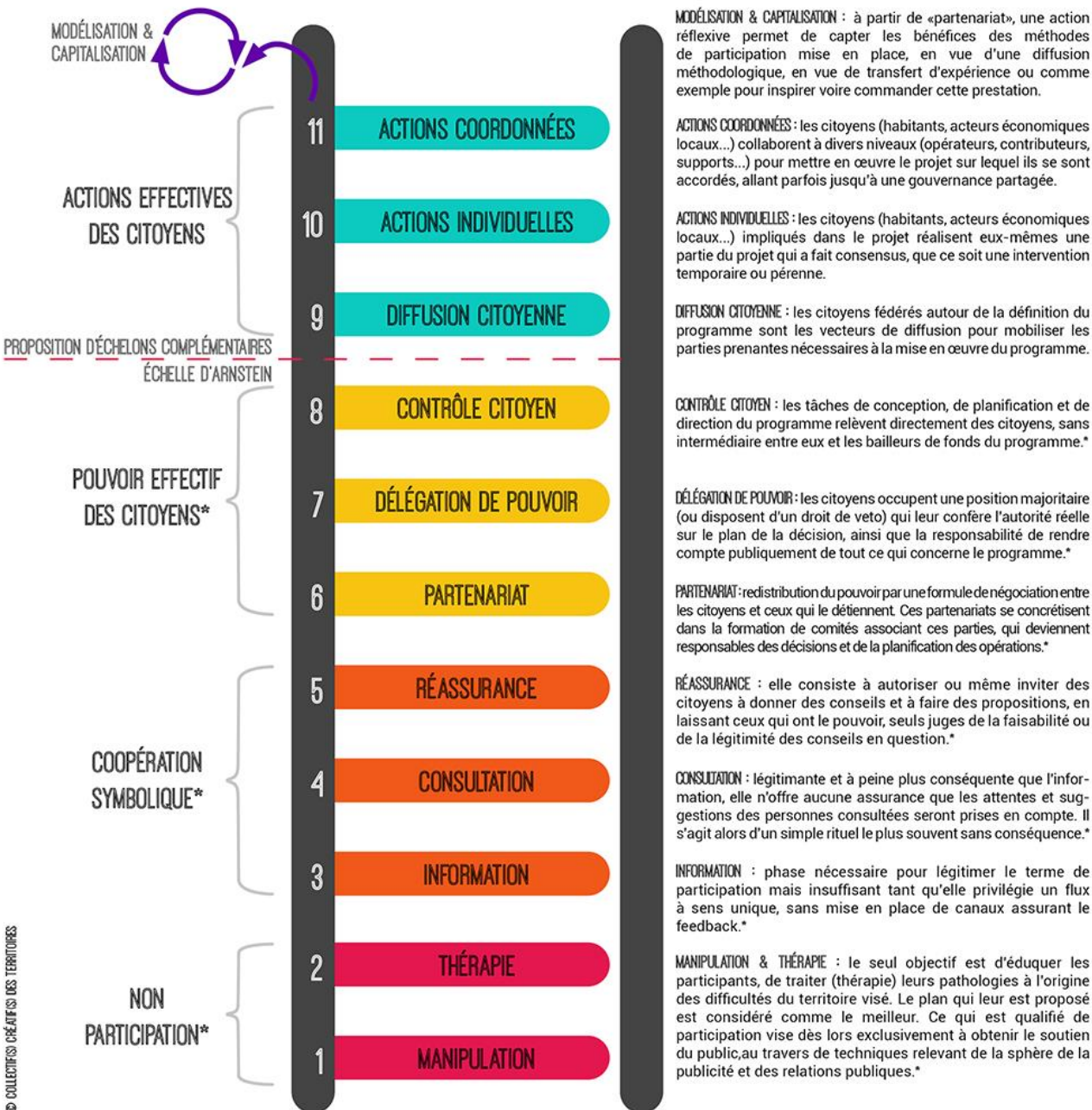
Apport ou contribution ?

Apport pour l'activité scientifique
ou apport scientifique?

L'illusion de la *silver* *generation*

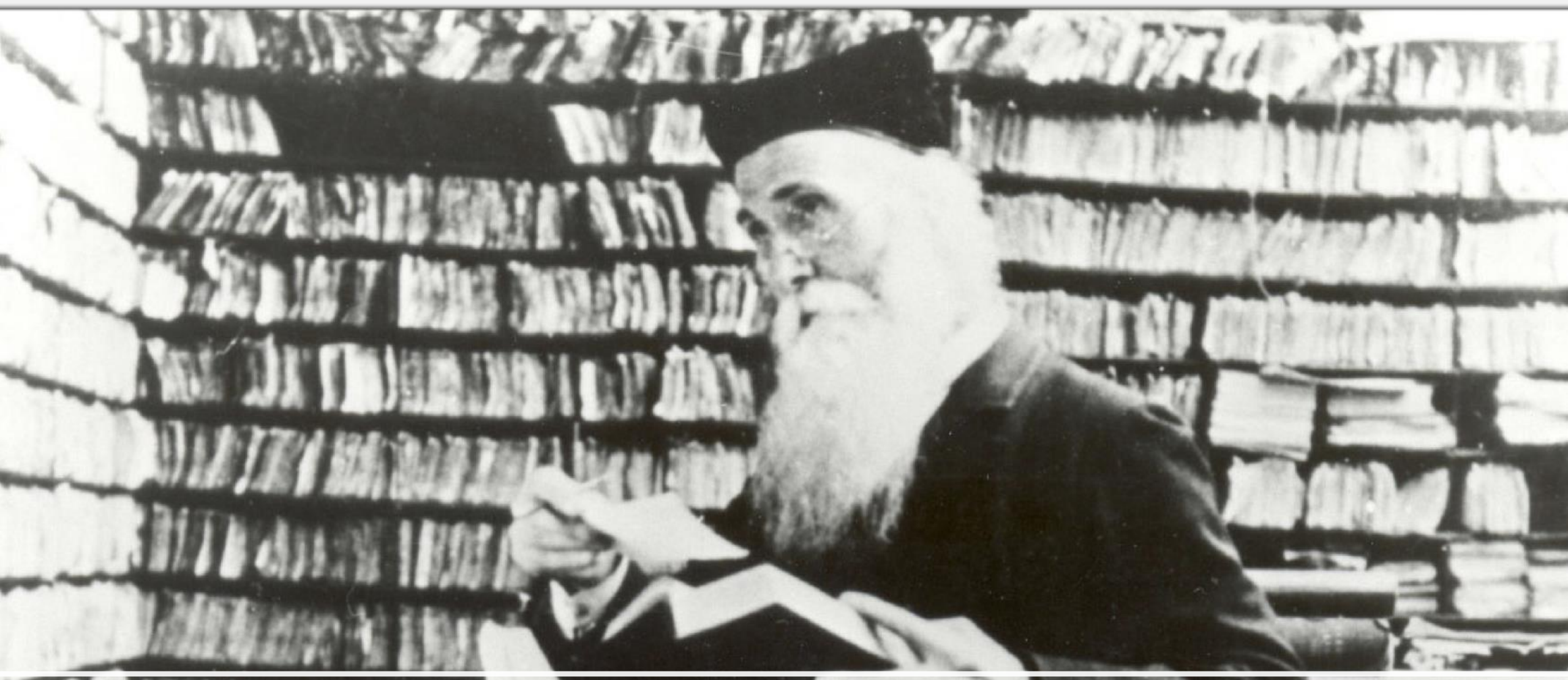


L'échelle d'Arnstein (1969)



Le citoyen...

- Fournisseur de données
 - Paroles de poilus
- Producteur de données
 - La Réticence
- Transmetteur d'expertise
 - L'encyclopédie du geste ouvrier
- Co-gestionnaire du projet
 - Réintroduction du Ragondin en Val de Loire
 - ...
- Commanditaire
 - mais quelle validité de la contribution du chercheur ?



La définition du besoin

James Murray, appel d'avril 1879, OED

La définition des tâches

TACT [Les projets](#) [Actualités](#) [Statistiques](#) [À propos](#) 1 [Lebarbé Thomas](#) [Se déconnecter](#)

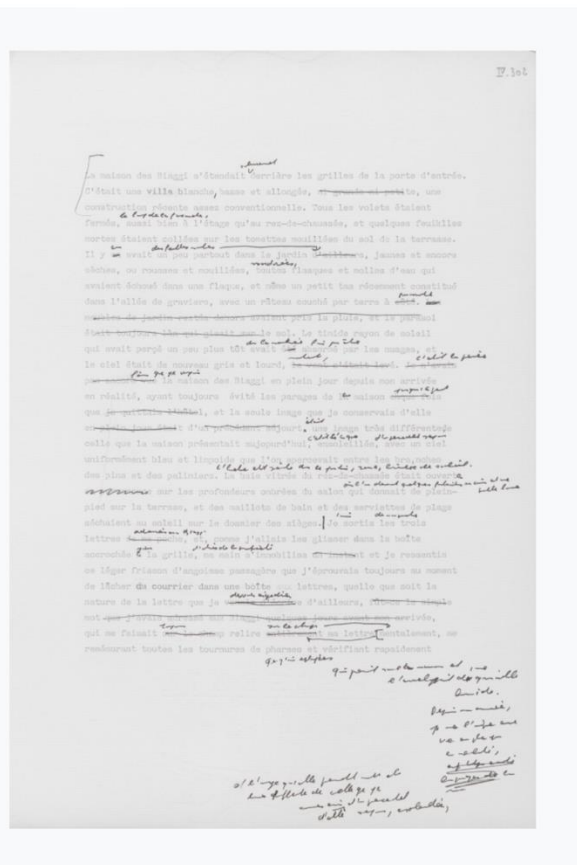
Projet Réticence [S'inscrire](#) [Guide de transcription](#) [Manuel du contributeur](#) [Voir les transcriptions](#)

← [LRT_04_01_00302](#) ⚠

« ⏪ ⏩ »

🔍 🔍 ↶ ↷

Prévisualiser [Commentaires \(0\)](#) [Aide](#)



La maison des Biaggi s'étendait *silencieusement* derrière les grilles de la porte d'entrée. C'était une villa blanche basse et allongée, *ni grande ni petite*, une construction récente assez conventionnelle. Tous les volets étaient fermés *le long de la façade*, aussi bien à l'étage qu'au rez-de-chaussée, et quelques feuikles mortes étaient collées sur les tomettes mouillées du sol de la terrasse. Il y *en* avait *[n1]* *des feuilles mortes* un peu partout dans le jardin *[n1<>]* *d'ailleurs*, jaunes et encore sèches, ou rousses et mouillées, *mordorées*, toutes flasques et molles d'eau qui avaient échoué dans une flaque, et même un petit tas récemment constitué dans l'allée de graviers, avec un râteau couché par terre à *ôtôproximité*. Les *meubles de jardin restés dehors avaient pris la pluie, et le parasol était toujours làn qui gisait sur le sol*. Le timide rayon de soleil qui avait percé un peu plus tôt *dans la matinée* avait *été fini par être* absorbé par les nuages, et le ciel était de nouveau gris et lourd, *maintenant*, *le vent s'était levé. Je n'avais pas encore vue* *C'était la première fois que je voyais* la maison des Biaggi en plein jour depuis mon arrivée en réalité, ayant toujours évité les parages de *la eur* maison *ehque fois que je quittais l'hôtel jusqu'à présent*, et la seule image que je conservais d'elle *en plein jour était d'un précédent séjour, était* une image très différente de celle que la maison présentait aujourd'hui, *c'était l' ?que* ensoleillée, *d'un précédent séjour* avec un ciel uniformément bleu et limpide que l'on apercevait entre les bran ches des pins et des palmiers. *L'herbe était sèche dans le jardin, rousse, brûlée de soleil*. La baie vitrée du rez-de-chassée était ouvert^e *en permanence* sur les profondeurs ombrées du salon *où l'on devinait quelques fauteuils en cuir et une vieille lampe* qui donnait de plein-pied sur la terrasse, et des maillots de bain et des serviettes de plage séchaient au soleil sur le dossier des sièges. | Puis Je sortis *de ma poche* les trois lettres *de ma poche adressées aux Biaggi*, et, comme j'allais les glisser dans la boîte accrochée *à sur la grille d'entrée de la propriété*, ma main s'immobilisa *un instant* et je ressentis ce léger frisson d'angoisse passagère que j'éprouvais toujours au moment de lâcher du courrier dans une boîte aux lettres, quelle que soit la nature de la lettre que je *venais d'écrire devais expédier* d'ailleurs, *fût-ee-le simple mot que j'avais adressé aux Biaggi quelques jours avant mon arrivée*, qui me faisait *sur-le-champ toujours* relire *entièrement. [n3] sur le champ [n2<>]* ma lettre *[n2] mentalement[n3<>]*, me remémorant toutes les tournures de phrases *que j'avais employées* et vérifiant rapidement

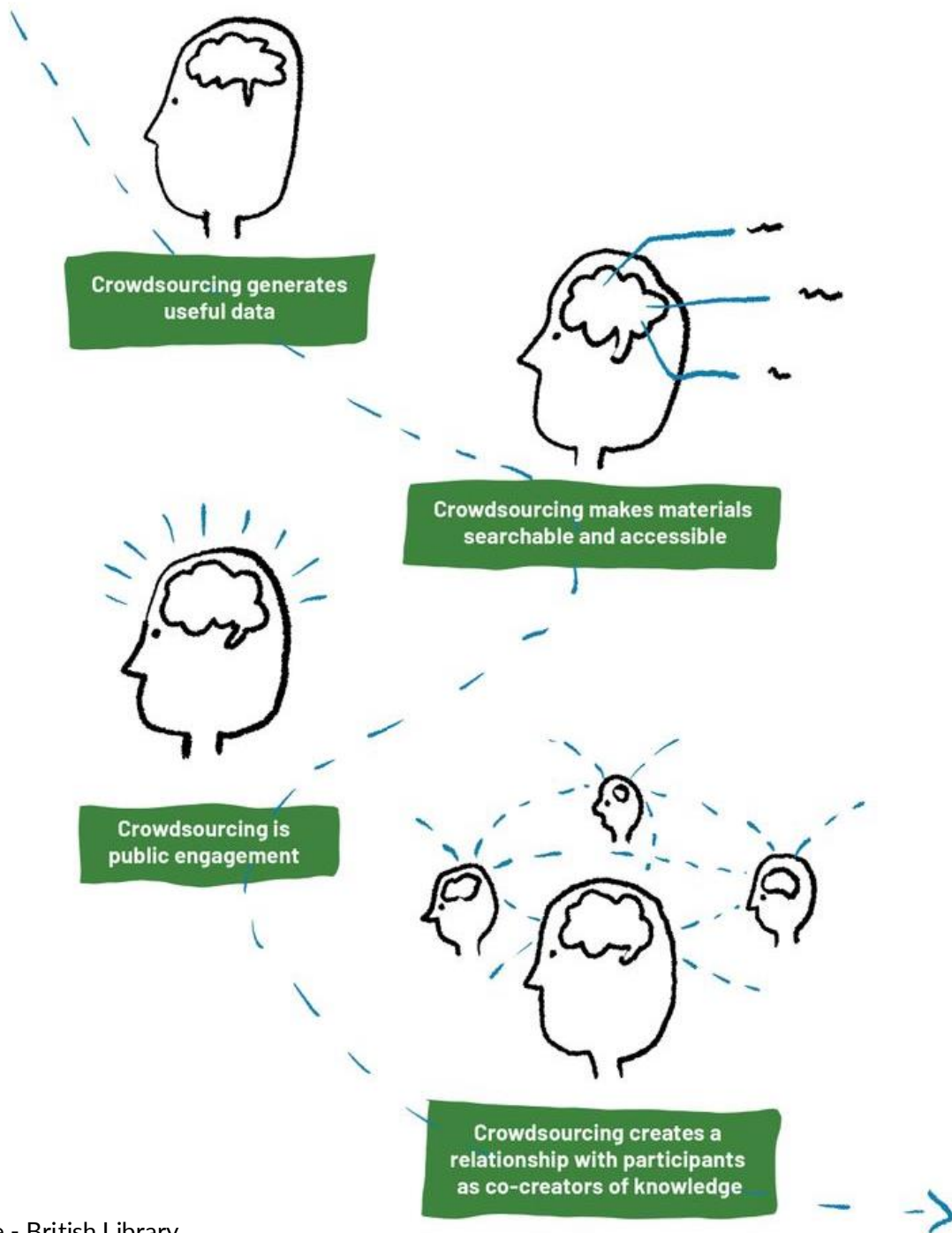
qui passait sur la maison et qui l'enveloppait de grisaille humide. Depuis mon arrivée, je ne l'avais encore vue en plein jour en réalité, ayant toujours évité les parages de la maison

et l'image qu'elle présentait maintenant était bien différente de celle que je connaissais d'elle d'un précédent séjour, ensoleillée

IV 302



La définition des cercles de contributeurs

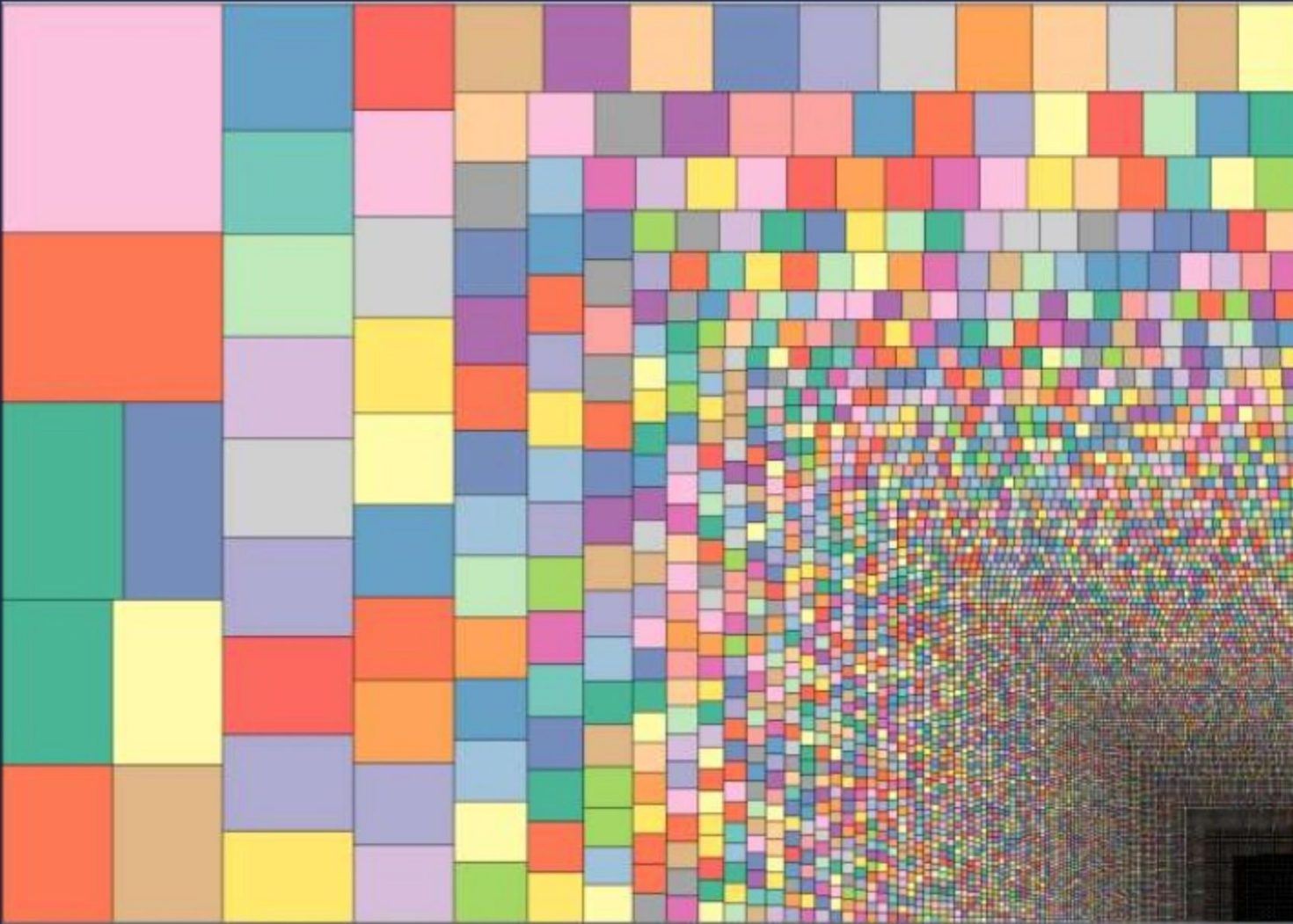


du crowdsourcing

au nichesourcing

une question de compétence ?

Super-contributors and drive-bys



**L'investissement
des contributeurs**

'16,400 little boxes – one for each person who's contributed to oldWeather. The area of each box is proportional to the number of pages transcribed, between us all we've done 1,090,745 pages.'

<http://blog.oldweather.org/2012/09/05/theres-a-green-one-and-a-pink-one-and-a-blue-one-and-a-yellow-one/>

Quelle validité ?

C'est poser la question de la compétence du citoyen / contributeur

Et donc les questions de :

- la technicité de la tâche
- la dimension de la tâche
- le public visé





Du point de vue de la connaissance

- Connaissance
- de la littérature scientifique
- d'un domaine particulier

- Connaissance
- - du « monde » du projet

Du point de vue de la méthode

- Peut fournir la méthode
(connaissance de terrain)
- Peut être formé à la méthode
(cf. Présentation de Kenneth Maussang)

DISCOURS
DE LA METHODE

Pour bien conduire sa raison, & chercher
la verité dans les sciences.

PLUS

LA DIOPTRIQUE.

LES METEORES.

ET

LA GEOMETRIE.

Qui sont des essais de cete METHODE.



A LEYDE

De l'Imprimerie de IAN MAIRE.

C I O I O C XXXVII.

Avec Privilège.

Navigation

- Transcription Desk
- Transcription Guidelines
- Select a Manuscript
- Blog
- Discussion Forum
- Recent changes
- Random page
- Contact Us
- Help

Search

Go Search

★ Transcribe Bentham wins Award of Distinction in Prix Ars Electronica 2011 [View manuscripts in full screen](#); [Are you having trouble transcribing after registering your user account? see here](#); [New material available to transcribe: see here](#)

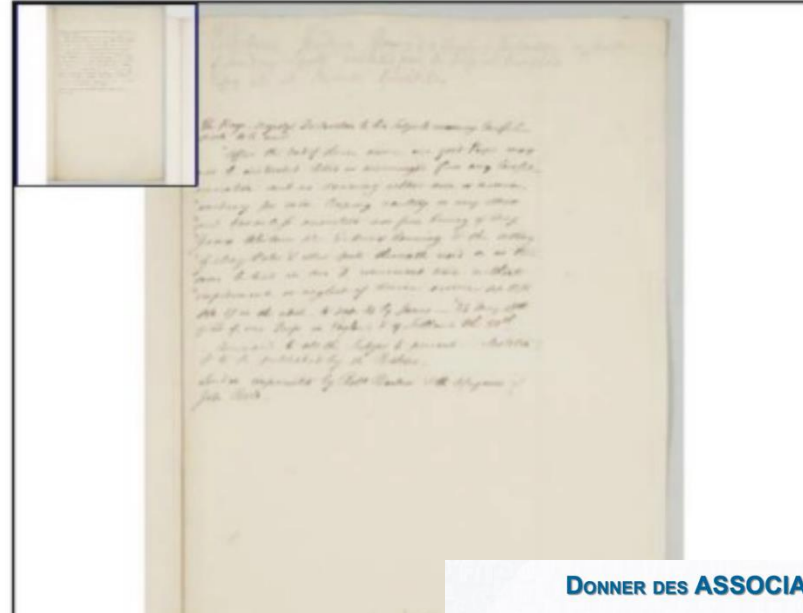
JB/097/172/002

[Click Here To Edit](#)

The King's Majesty's Declaration to his subjects concerning lawful sports to be used.

*After the end of divine service our good People may
 *not be disturbed letted or discouraged from any lawful
 *recreation such as **dauncing** either men or women,
 *archery for men, leaping vaulting or any other
 *such harmless recreation nor from having of May
 *Games Whitsun Ales & Morris dauncing & the setting
 *of May Poles & other Sports therewith used so as the
 *same be had in due & convenient time without
 *impediment or neglect of divine service pp 10, 11.
 pp 17 in the whole to page 14 by James - "24 May 10th
 year of our Reign in England & of Scotland the 50th
 command to all the Judges to prevent molestation & to be
 published by the Bishops.

London imprinted by Rob^t Barker Xth[?] Assignees of John Bell.



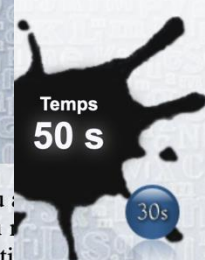
Du point de vue du geste technique

- Interfaces complexes
- Bentham Project
- Interfaces simplifiées,
- tâches minimalistes
- tâches ludicisées

DONNER DES ASSOCIATIONS D'IDEES AVEC LE TERME QUI SUIT :

... record à battre de 271 Cr.

phrase



mettre un terme ici

OK



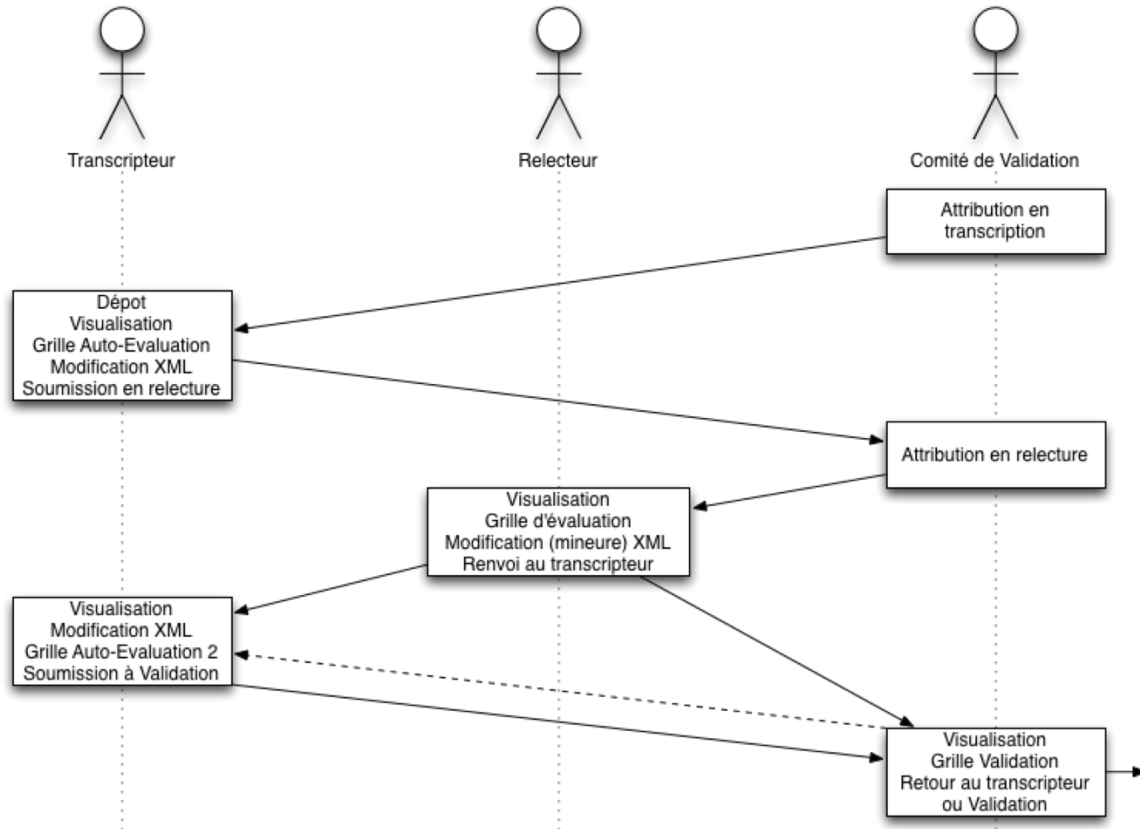
Aucun terme proposé



Jeux de mots

JeuxDeMots est un jeu sérieux développé par le LIRMM et relevant du modèle de Game with a purpose (ou GWAP : jeu à un but) dont l'objet est la construction d'une base de connaissance sous la forme d'un réseau lexical. Bref, tu joues et tu aides à rendre une IA moins idiote. En plus, les données du projet sont libres de droit. Tu peux donc les récupérer et les utiliser gratuitement.

La validation scientifique



- l'inter-validation
 - Contribution multiple – pb de masse
 - Principe du vote majoritaire – pb de tâche
- la gestion des trolls
 - Et les questions juridiques qui vont avec
- Les processus de validation par un scientifique
 - Les chaînes de validation et les goulots d'étranglement
 - Et la dévalorisation du contributeur

Le Crowdsourcing

Partager, enrichir et publier
des sources patrimoniales

Ouvrage coordonné par

Cécile Meynard et Thomas Lebarbé

avec la collaboration de Florence Alibert,
Elisabeth Greslou et Valérie Neveu



éditions des archives contemporaines



Quelle Validité Scientifique de l'Apport Citoyen ?

Faire confiance au citoyen contributeur



... et sortir les chercheurs de leur tour-d'ivoire

Research Lab



Open Science Days@UGA

Données de la recherche

Partager pour réutiliser - un défi pour la recherche

3-5 décembre 2024, Grenoble, France



F A I R



Science ouverte
Université Grenoble Alpes

THOMAS LEBARBÉ
UMR Litt&Arts 5316 – UGA
C.M. Plateformes Numériques RnMSH

Quelle Validité Scientifique de l'Apport Citoyen ?